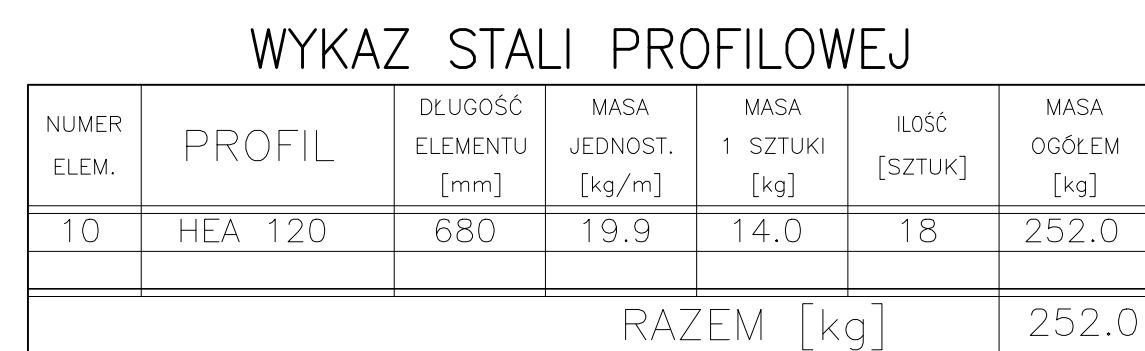
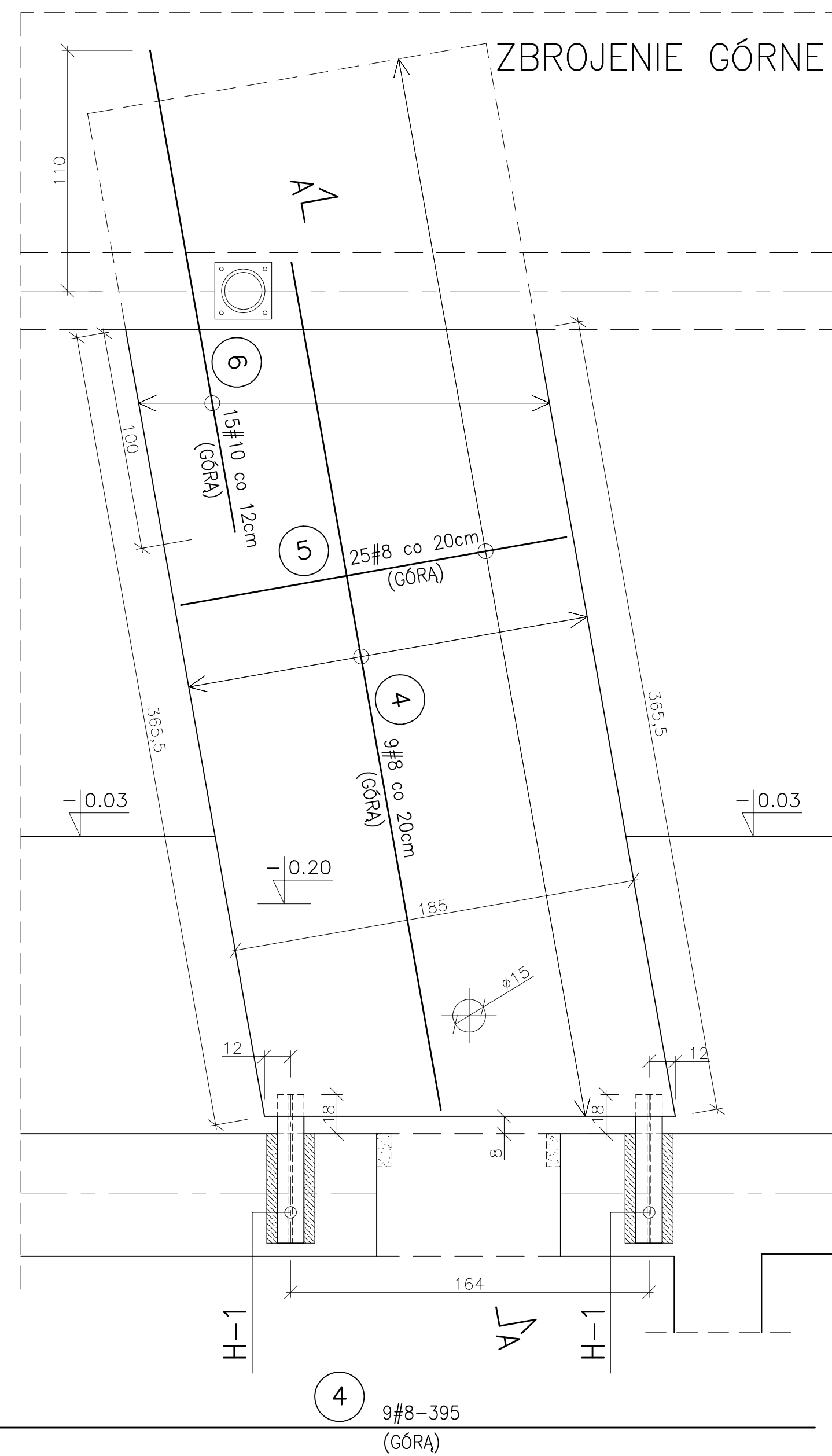
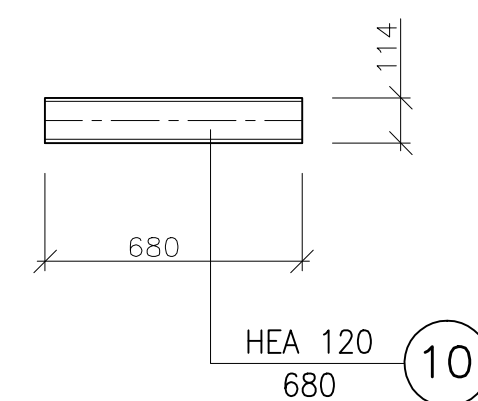



KŁADKI ŻELBETOWE:  
POZ.9.10, POZ.9.11



WYKAZ STALI ZBROJENIOWEJ				DLUGOŚĆ OGÓLNA [mm]		
NUMER PRĘTA	ŚREDNICA [mm]	DŁUGOŚĆ [m]	ILOŚĆ [SZTUK]	#B500B		
				#8	#10	#12
1	#10	3.95	5x15=75		296.3	
2	#8	1.79	5x21=105	188.0		
3	#12	1.82	5x4=20			36.4
4	#8	3.95	5x9=45	177.8		
5	#8	1.79	5x25=125	223.8		
6	#8	2.20	5x15=75	165.0		
7	#8	1.14	5x9=45	51.3		
RAZEM [m]				805.9	296.3	36.4
MASA 1 m PRĘTA [kg/m]				0.395	0.617	0.888
MASA WG ŚREDNIC [kg]				319.0	183.0	33.0
MASA OGÓŁEM [kg]				535.0		



STAL PROFIŁOWA: S235  
BETON: C25/30 (B 30) szczelny W-8  
STAL ZBROJENIOWA: # B500B,

1.			
Wersja:		Opis zmian:	
		Data:	
<div style="text-align: center;">  </div>			
<b>AGP SP. Z O. O. I WSPÓLNICY - SP. KOMANDYTOWA</b>			
AL. GEN. HALLERA 157/16, 53 - 201 WROCŁAWTEL./FAX:071/339-20-26, e-mail:agp@agp.wroc.pl			
OBIEKT:	PRZEBUDOWA BUDYNKU POWOJSKOWEGO NA CENTRUM INTEGRACJI SPOŁECZNEJ	BRANŻA:	KONSTRUKCJA
ADRES:	JELENIA GÓRA , UL. KADETÓW 3	STADIUM:	PROJEKT_WYKONAWCZY
INWESTOR:	KARKONOSKA PAŃSTWOWA SZKOŁA WYŻSZA W JELENIEJ GÓRZE UL. LWÓWECKA 18 ; 58-503 JELENIA GÓRA	BIURO BRANŻOWE:	BIURO KONSTRUKCYJNE "HREBECKI" S.C.
TEMA:	KŁADKI ŻELBETOWE: POZ.9.10, POZ.9.11	PROJEKTANT:	mgr inż. Piotr Hrebecki
		UPR. NR:	208/88/UW
		OPRACOWANIE:	mgr inż. Elżbieta Hrebecka
DATA:	08.2015	SKALA:	1:20
		NR RYS:	2.1.135
Zastrzegam się wszelkie prawa wynikające z Ustawy o prawie autorskim. Rysunek niniejszy nie może być w całości lub w części przysyłany, uzupełniany lub odpisywany komukolwiek, bez pisemnej zgody firmy AGP SP. Z O.O. I WSPÓLNICY SP. KOMANDYTOWA			